

# PLAN DE VENTE

**La Pinède**  
19 route des Amis de la Nature  
85340 Olonne s/Mer

Logement	Type
M. 45	T4 b PMR

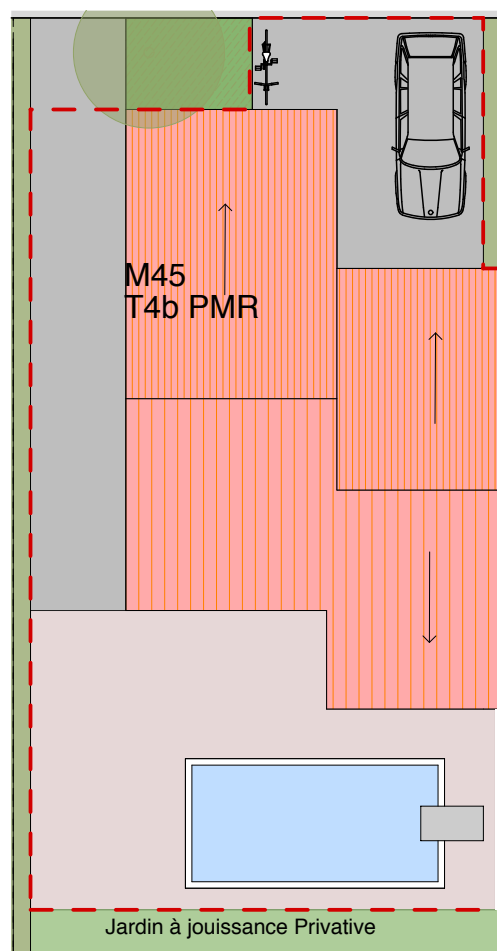
Pièces	Surfaces
Entrée + PI	5,36 m <sup>2</sup>
Séjour / Cuisine + PI	26,39 m <sup>2</sup>
Chambre 1 + PI	8,06 m <sup>2</sup>
SDB	3,20 m <sup>2</sup>
WC	1,86 m <sup>2</sup>
Chambre 2	12,94 m <sup>2</sup>
Chambre 3	11,90 m <sup>2</sup>
SDE	4,56 m <sup>2</sup>
Dgt	2,33 m <sup>2</sup>
<b>TOTAL</b>	<b>76.60 m<sup>2</sup></b>

Terrasse	39,20 m <sup>2</sup>
Aire d'Entrée	37,97 m <sup>2</sup>
Piscine	18,00 m <sup>2</sup>
Local technique	0,65 m <sup>2</sup>
Jardin	9,74 m <sup>2</sup>

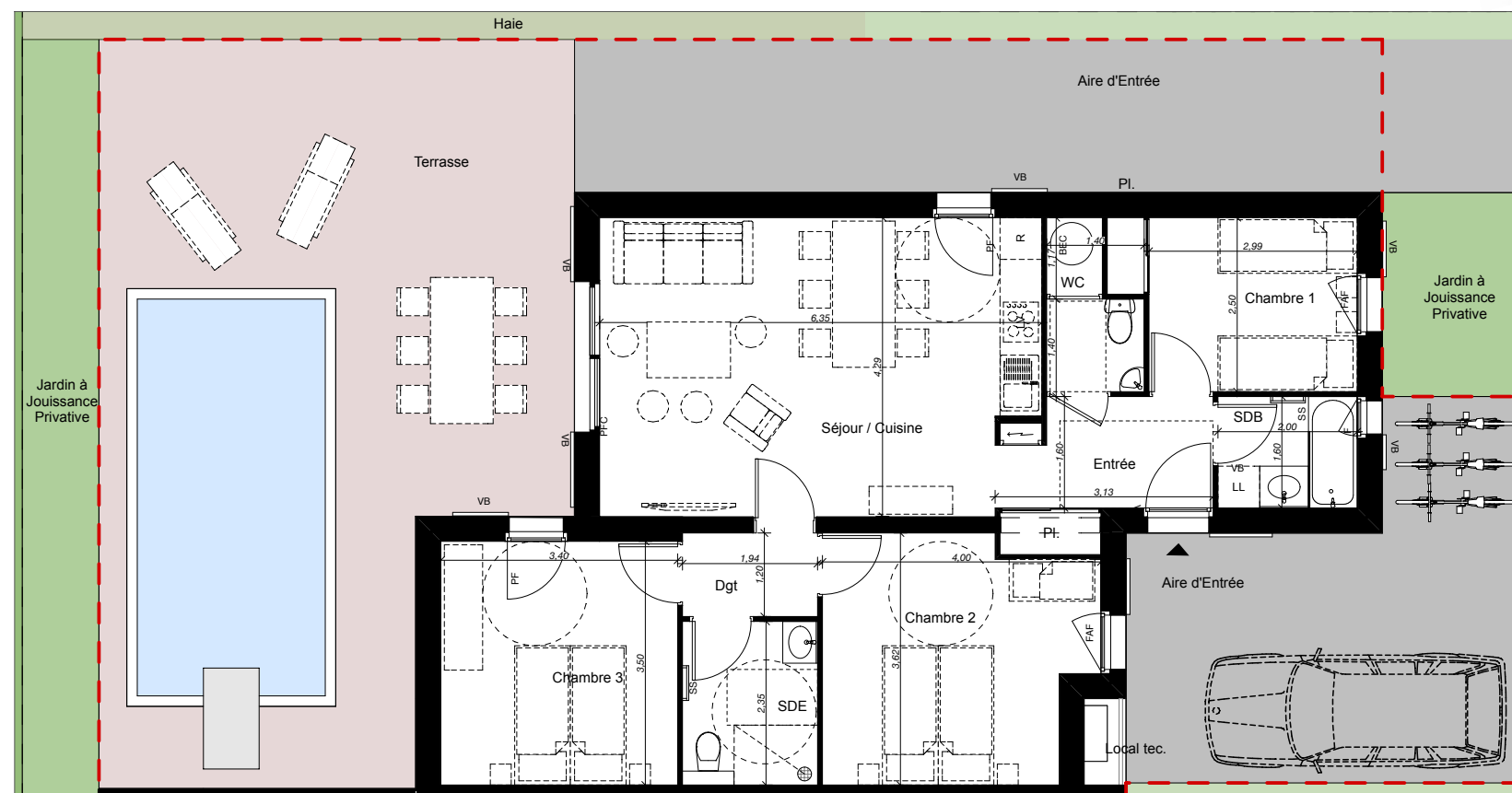
## LEGENDE

VB	Volet Baie
	Entrée Principale
	Tableau électrique
LV	Emplacement Lave-vaisselle
LL	Emplacement Lave-Linge
R	Emplacement Réfrigérateur
PI	Placard
F	Fenêtre
FAF	Fenêtre Allège Vitree fixe
PF	Porte Fenêtre
PFC	Porte Couissante
SS	Sèche-Serviette
	Gaine Technique
	Parois de Baignoire
	Porte de Douche
BEC	Ballon d'eau Chaude
	Limite de Propriété
	Faux-plafond ou soffite

Date de Mise à jour: 05 / 10 / 2018



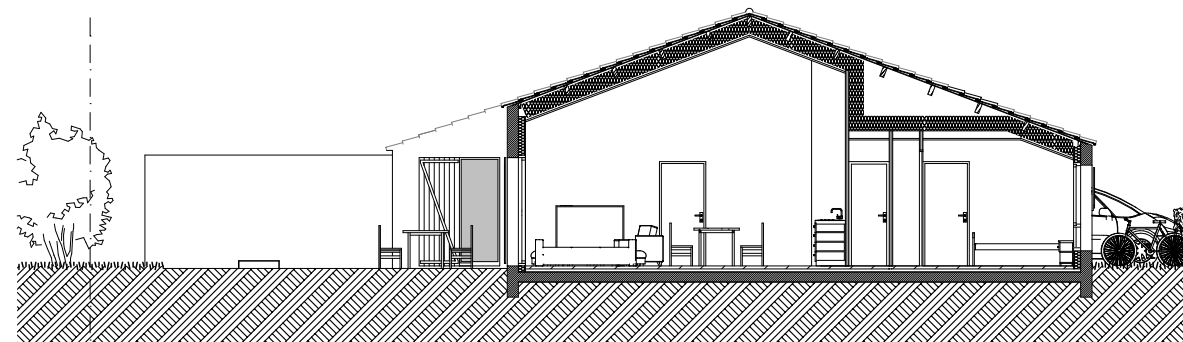
Plan de masse ech:1/175



RDC



## LOCALISATION



Nota : Le mobilier en pointillé sera à la charge du gestionnaire .  
 Nota 1 : Le présent plan est établi sur la base du dossier de permis de construire et pourra subir des adaptations dimensionnelles, techniques et d'organisation afin de répondre aux contraintes induites par les études détaillées d'exécution.  
 Nota 2 : Les surfaces des placards sont comprises dans la surface des pièces où ils se situent.  
 Nota 3 : Les poutres, poteaux, soffites, canalisations et faux plafonds n'apparaissent pas systématiquement sur le présent plan. Les surfaces ainsi que l'emplacement des équipements et le mobilier sont mentionnés à titre indicatif. Les plantations éventuelles ne sont pas contractuelles.  
 Nota 4 : L'implantation des meubles évier et autres éléments de cuisine des T3, T4 et T5 de l'opération est indicative, et permet de visualiser le positionnement des arrivées et évacuations d'eau à la livraison du logement.